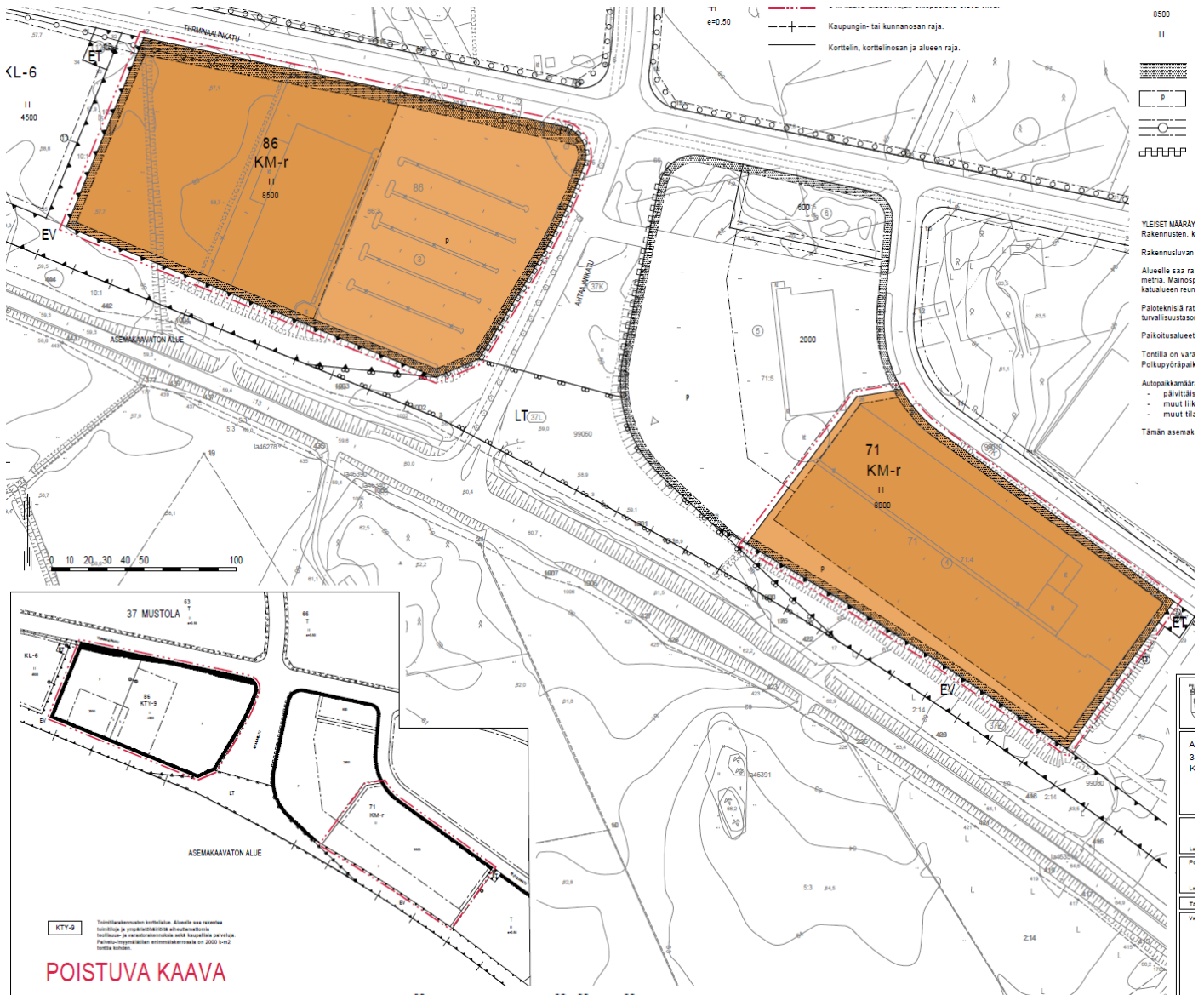




Pienennös luonnosvaiheen asemaakaavasta



POISTUVA KAAVA

ASEMAKAAVAMERKINNÄT JA -MÄÄRÄYKSET

KM-r

Liikerakennusten korttelialue, jolle saa sijoittaa vähittäiskaupan suuryksikön. Alueelle saa sijoittaa sellaista merkitykseltään seudullista matkailuun ja rajaliikenteeseen liittyvää kauppaa, joka kaupan laadun ja toiminnan luonteen puolesta soveltuu rajan vaikutusalueelle. Alueelle ei saa sijoittaa seudullista, yli 5000 kerros-m2 suuruista päivittäistavarakaupan suuryksikköä.

---+--- 3 m kaava-alueen rajan ulkopuolella oleva viiva.

---+--- Kaupungin- tai kunnanosan raja.

— Korttelin, korttelinosan ja alueen raja.

37 Kaupunginosan numero.

MUS Kaupunginosan nimi.

86 Korttelin numero.

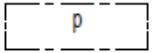
2 (2)

8500 Rakennusoikeus kerrosalaneliömetreinä.

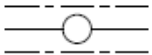
II Roomalainen numero osoittaa rakennusten, rakennuksen tai sen osan suurimman sallitun kerrosluvun.



Istutettava alueen osa.



Pysäköimispaikka.



Johtoa varten varattu alueen osa.



Katualueen rajan osa, jonka kohdalta ei saa järjestää ajoneuvoliittymää. Lappeenrannan kaupunki voi sallia Ahtaajankadun tonttiliittymät liittymäkieltoalueelle - ei kuitenkaan 150 metrin etäisyydelle valtatie 13 keskilinjasta - siihen saakka, kun valtatie ja Ahtaajankadun liittymä pysyy tasoliittymänä. Eritasoliittymän valmistumisen jälkeen tonttiliittymiä ei enää voi järjestää Ahtaajankadulta.

YLEISET MÄÄRÄYKSET:

Rakennusten, kulkuteiden ja pysäköintialueiden ulkopuolelle jäävä osa tontista tulee istuttaa.

Rakennusluvan yhteydessä tulee esittää suunnitelma hulevesien hallinnasta ja johtamisesta.

Alueelle saa rakentaa enintään yhden mainospylonin tonttia kohti. Pylonin maksimikorkeus on 30 metriä. Mainospylonin maksimikorkeuden tulee olla pienempi kuin sen kohtisuora etäisyys katualueen reunasta.

Paloteknisiä ratkaisuja suunniteltaessa on korttelia käsiteltävä yhtenä kokonaisuutena riittävän turvallisuustason saavuttamiseksi.

Paikoitusalueet tulee jäsenöidä puu- ja pensasistutuksin.

Tontilla on varattava polkupyörien pysäköintiä ja säilytystä varten riittävästi tilaa. Polkupyöräpaikkoja tulee järjestää vähintään 1 pp/350-kerros-m2

Autopaikkamääräykset:

- päivittäistavaraliikkeit 1 ap/ 30 kerros-m2
- muut liiketilat 1 ap/ 50 kerros-m2
- muut tilat 1 ap/ 100 kerros-m2

Tämän asemakaavan alueella rakennuskortteliin on laadittava sitova tonttijako.

	LAPPEENRANNAN KAUPUNKI ELINVOIMA JA KAUPUNKIKEHITYS Kaupunkisuunnittelu
ASEMAKAAVAN MUUTOS 37 MUSTOLA Korttelin 71 tontti 4 ja kortteli 86	
Lappeenrannassa 2018	Maarit Pimiä, kaupunginarkkitehti
Pohjakartta täyttää maankäyttö- ja rakennuslain 323/11.4.2014 vaatimukset	
Lappeenrannassa 16.1.2018	Riitta Puurtinen, kaupungingeodeetti
Tasokoordinaattijärjestelmä ETRS89 - GK28 Korkeusjärjestelmä N2000	
Vahvistanut	Ennakkokuuleminen
LUONNOS 2.3.2018	Kaup.keh. Itk
	KH
	Nähtävillä
	KV
Valmistelija EM	Piirtänyt NS, EM
Mittakaava 1:1000	Työ nro K2641