



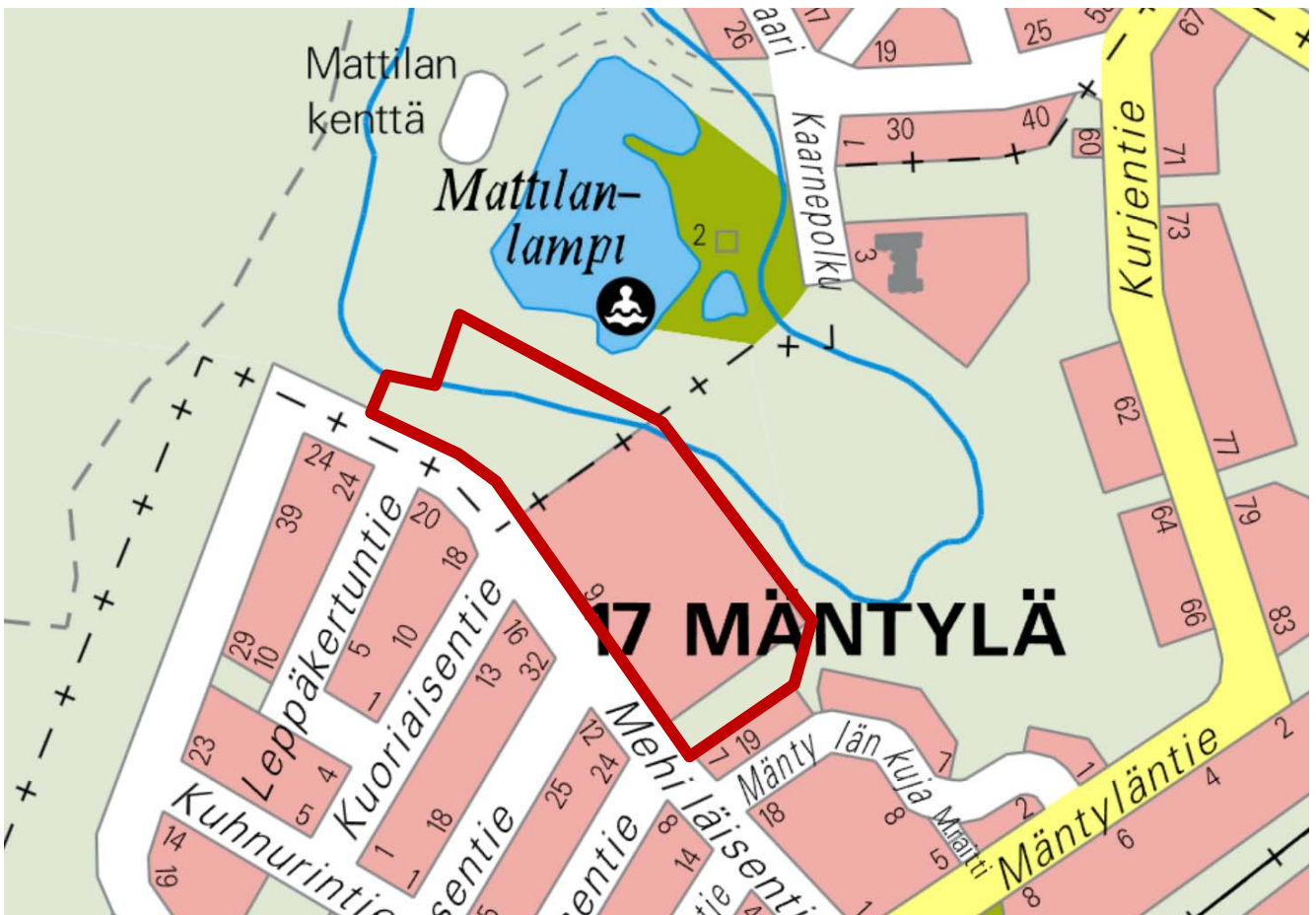
Dnro LPR/1068/10.02.03.00/2022

OSALLISTUMIS- JA ARVIINTISUUNNITELMA 1.8.2023

MÄNTYLÄN ENTISEN KOULUN ALUEEN ASEMAKAAVAMUUTOS

17 Mäntylä, kortteli 106, osa puistoaluetta sekä asemakaavatonta aluetta

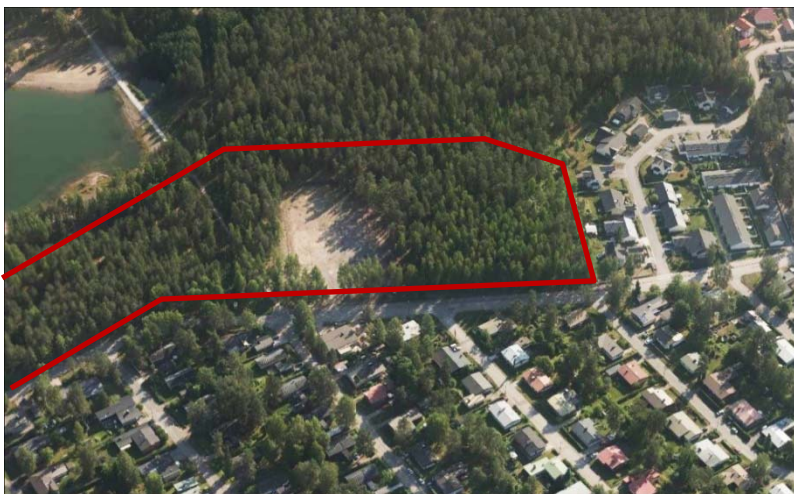
Asemakaavamuutos koskee Mäntylän kaupunginosassa sijaitsevaa entistä Mäntylän koulun tonttia ja sitä ympäröiviä metsäalueita. Suunnittelualue sijaitsee noin 4 kilometrin päässä Lappeenrannan keskustasta lounaaseen. Alue rajautuu lounaassa Mehiläisentiehen, luoteessa ja koillisessa lähimetsään ja kaakossa pientalotontteihin. Alueen sijainti ja rajaus näkyvät oheisessa kartassa. Suunnittelualueen pinta-ala on 4,1 ha. Rajaus voi muuttua suunnittelun edetessä.



Kuva 1 Kaavamuutosalueen sijainti ja rajaus opaskartassa

SUUNNITTELUN TAUSTA JA TAVOITTEET

Kaavamuutos on käynnistynyt osana Mattila-Mäntylän kaavamuutosta. Mäntylän entisen koulun alueen kaavamuutos on irrotettu tästä omaksi kaavamuutokseksi. Kaavatyön tarkoituksena on mahdollistaa entisen Mäntylän koulun tontin uudiskäyttö pientaloasumiseen.



Kuva 2 Aluerajaus viistoilmakuvassa (Blom, 2018)

KAAVAN VAIKUTUKSET

Kaavan toteuttamisella on vaikutuksia muun muassa alueen kaupunkikuvaan ja liikennejärjestelyihin. Kaavan toteuttamisen vaikutuksia arvioidaan kaavaprosessin aikana jäljempänä esitetyn jaottelun pohjalta. Osa vaikutuksista ulottuu varsinaista suunnittelualuetta laajemmalle. Vaikutusalue määritellään kunkin vaikutuksen kohdalla yksilöllisesti, sillä arvioitavat vaikutukset ovat luonteeltaan erilaisia.

Ekologiset vaikutukset

- Maisema
- Maa- ja kallioperä
- Luonnonympäristö
- Pinta- ja pohjavesi

Sosiaaliset vaikutukset

- Palvelujen saatavuus
- Ihmisten elinolot ja elinympäristö
- Lapsivaikutustenarviointi
- Ulkoilureitistöt ja virkistysalueet

Taloudelliset vaikutukset

- Aluetaloudelliset vaikutukset
- Infraverkon toteutuskustannukset

Kulttuuriset vaikutukset

- Yhdyskuntarakenne
- Rakennukset ja rakenteet sekä yhdyskuntatekniset huollon verkostot
- Kaupunkikuva
- Rakennettu kulttuuriympäristö ja kiinteät muinaisjännökset
- Seudullisten suunnitelmien toteutuminen

Liikenteelliset vaikutukset

- Liikenneverkko
- Liikennemäärät, liikenteen toimivuus ja liikenneturvallisuus
- Liikennemelu
- Joukkoliikenne ja kevyen liikenteen yhteydet
- Pysäköintiratkaisut

Valtakunnallisten alueidenkäyttötavoitteiden toteutuminen

Lisäksi selvitetään mahdollisten haittojen lieventämismahdollisuudet.

OSALLISET

Suunnittelussa ovat osallisia ainakin seuraavat viranomaistahot ja sidosryhmät:

Viranomaiset

- Kaakkois-Suomen elinkeino-, liikenne- ja ympäristökeskus (ELY-keskus)
 - Ympäristö ja luonnonvarat
- Etelä-Karjalan liitto
- Etelä-Karjalan museo
- Etelä-Karjalan pelastuslaitos (hyvinvointialue)
- Puolustusvoimat
 - Suomen Turvallisuusverkot Oy

Alueen asukkaat, yrittäjät ja yhdistykset

- Mattila-Mäntylä-Kuusela asukasyhdistys
- Willimiehen Disc Golf ry

Maanomistajat, vuokralaiset ja naapurit

- Naapurit
- Metsähallitus
- Puolustuskiinteistöt
- Nordkalk Oy Ab

Lappeenrannan kaupunki

- Elinvoima ja kaupunkikehitys (maaomaisuuden hallinta, kadut ja ympäristö, rakennusvalvonta)
- Hyvinvointi- ja sivistyspalvelujen toimiala (perusopetus, liikuntatoimi)
- Lappeenrannan Energiaverkot Oy
- Lappeenrannan seudun ympäristötoimi (ympäristönsuojelu, ympäristöterveydenhuolto)
- Alue- ja asukasneuvosto
- Vammaisneuvosto
- Vanhusneuvosto

Muut

- Telia Finland Oyj
- Elisa Oyj
- mahdolliset muut osalliset

OSALLISTUMISEN JA VUOROVAIKUTUKSEN JÄRJESTÄMINEN

Kaavoituksen vireille tulosta ilmoitetaan lehtikuulutuksella kaupungin virallisessa ilmoituslehdessä Etelä-Saimaassa.

Kaikista merkittävistä kuulemis- ja päätöksentekovaiheista ilmoitetaan kaupungin ilmoitustaululla sekä Etelä-Saimaassa. Lähialueen asukkaita ja maanomistajia on informoitu henkilökohtaisilla kirjeillä asemakaavaluonnoksen nähtävillä olosta.

Kaava-aineistot pidetään nähtävillä Lappeenrannan kaupungintalolla asiakaspalvelu Winnissä osoitteessa Villimiehenkatu 1 (1. kerros) ja kaupungin internet-sivulla www.lappeenranta.fi > Rakentaminen ja maankäyttö > nähtävillä olevat kaavat.

Kaavaluonnoksesta järjestettiin asukastilaisuus tiistaina 10.1.2023 Mäntylän päiväkodilla (Kaarnepolku 3).

Mahdolliset luonnosvaiheessa annettavat mielipiteet ja ehdotusvaiheen muistutukset toimitetaan kirjallisina Lappeenrannan kaupungin kirjaamoon osoitteella PL 11, 53101 Lappeenranta tai kirjaamo@lappeenranta.fi.

KAAVAPROSESSI

TYÖN KÄYNNISTÄMINEN

- Osallistumis- ja arviointisuunnitelman (OAS) laatiminen (MRL 63 §).
- Alustavien luonnosvaihtoehtojen laadinta.
- Asemakaavaluonnoksen laadinta ja ympäristövaikutusten yleispiirteinen selvittäminen.

ASEMAKAAVALUONNOS

- Nähtävillä olo ja valmisteluvaiheen kuuleminen (MRL 62 §, MRA 30 §). 5.1.-30.1.2023
 - Asemakaavaluonnoksen, OAS:n ja kaavan valmisteluaineiston asettaminen nähtäville. Lausunnot viranomaisilta ja kaupungin hallintokunnilta.
 - **Osallisilla on mahdollisuus antaa kirjallinen mielipide kaavaluonnoksesta.**
 - **Asukastilaisuus Mäntylän päiväkodilla 10.1.2023**
- Asemakaavaluonnoksen tarkistaminen saadun palautteen pohjalta. Kaavanlaatijan vastineet annettuihin mielipiteisiin ja lausuntoihin.

ASEMAKAAVAEHDOTUS

- Kaavaehdotuksen asettaminen julkisesti nähtäville (MRA 27 §) elokuu 2023
 - Kaupunkikehityslautakunnan ja kaupunginhallituksen käsittely. Kaupunginhallitus asettaa kaavaehdotuksen nähtäville 30 päiväksi (MRA 27 §). Nähtäville asettamisesta tiedotetaan lehtikuvutuksella. Asukastilaisuus.
 - Tarvittaessa lausunnot viranomaisilta (MRA 28 §). Tarvittaessa viranomaisneuvottelu (MRA 26 §) lausuntojen saavuttua.
 - **Osallisilla on mahdollisuus tehdä kirjallinen muistutus kaavaehdotuksesta**
- Kaavanlaatijan vastineet mahdollisiin muistutuksiin ja lausuntoihin.
- Asemakaavaehdotuksen mahdollinen tarkistaminen ja kaavaehdotuksen asettaminen tarvittaessa uudelleen nähtäville tai niiden kuuleminen erikseen, joita muutokset koskevat (MRA 32 §).

KAAVAN HYVÄKSYMINEEN

- Kaupunginhallituksen käsittely (tarvittaessa) ja kaupunginvaltuuston käsittely (MRL 52 §). Tiedottaminen hyväksymispäätöksestä (MRL 67 §).

MUUTOKSENHAKU KAAVAN HYVÄKSYMISESTÄ

- Kaupunginvaltuuston päätöksestä voi valittaa Itä-Suomen hallinto-oikeuteen (MRL 188 §) ja edelleen Korkeimpaan hallinto-oikeuteen, jos Korkein hallinto-oikeus myöntää valitusluvan.

KAAVAN LAATIJAN YHTEYSTIEDOT

Kaavasunnittelija Sivi Ihalainen puh. 040 650 1221
 Asemakaava-arkkitehti Matti Veijovuori puh. 040 660 5662
 Sähköposti on muotoa: etunimi.sukunimi@lappeenranta.fi

OAS:ia voidaan suunnittelun kuluessa tarvittaessa muuttaa ja täydentää.