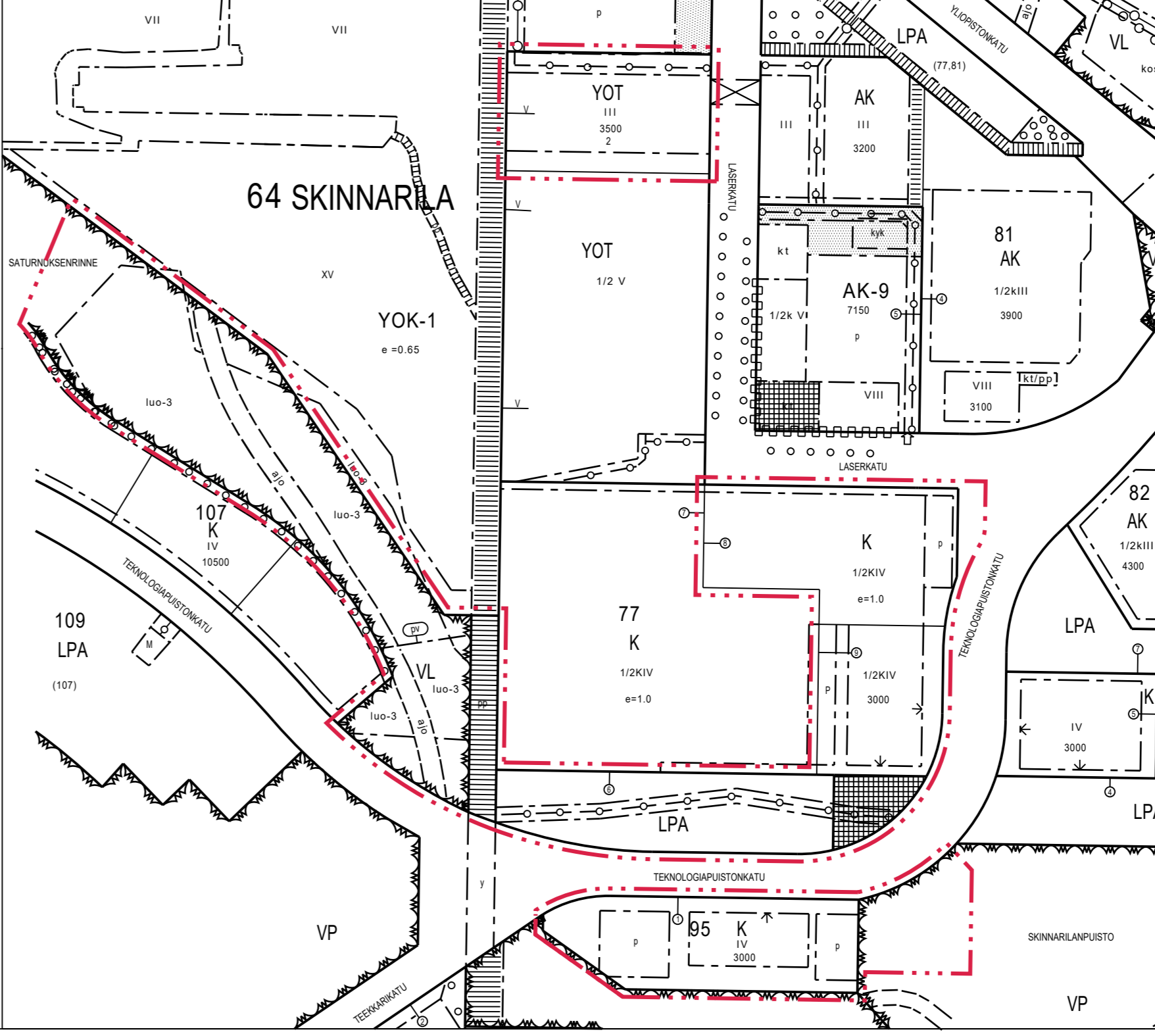


**POISTUVA KAAVA JA MERKINNÄT**

- YOT** Yliinteknillistä opetusta, tutkimusta, tuotekehitystä ja siihen liittyvää tuotantopalvelu- ja tutkimus- ja kehittämistoimintaa koskevia korttelialueita.
- K** Liike- ja toimistorakennusten korttelialue.
- VL** Puisto.
- e=1.0** Tehokkuusluku eli kerrosalan suhde tontin rakennuspaikan pinta-alaan.
- VP** Kattauskyltti.
- Katu** Katu.



Rakennusluvan yhteydessä tulee esittää selvitys hulevesien hallinnasta ja johtamisesta. Hulevesiselvityksessä tulee erityisesti huomioida hulevesien hallinta tulvatilanteessa.

Hulevedet tulee ensisijaisesti käsitellä tontilla. Mikäli hulevesiä johdetaan hulevesiverkostoon, tulee niitä tarvittavin osin viivyttaa.

Tonttien kattohulevedet voidaan imeyttää omalla tontilla ilman käsittelyä.

**AUTOPAIKAMÄÄRÄYS:**  
Autopaikkoja on rakennettava vähintään seuraavasti:

- Liiketilat 1 ap/ 100 krs-m<sup>2</sup>
- Opetus-, tutkimus- ja toimistotilat 1 ap/ 120 krs-m<sup>2</sup>
- Opiskelija-asuminen 1 ap/ 120 krs-m<sup>2</sup>
- Muu asuminen 1 ap/ 75 krs-m<sup>2</sup>

**ASEMAKAAVAMERKINNÄT JA -MÄÄRÄYKSET**

- YOK-2** Opetus- ja tutkimustoimintaa palvelevien rakennusten korttelialue. Alueelle saa sijoittaa opetus-, tutkimus-, kokoustus- ja toimistotiloja. Lisäksi alueelle saa osoittaa liiketiloja yhteensä enintään 5 % rakennusoikeudesta.
- K-14** Liike- ja toimistorakennusten korttelialue. Alueelle voidaan sijoittaa myös opetus- ja koulutustiloja sekä asuin- ja majoitustiloja, päiväkotit ja hoivapalvelutoimintoja. Alueelle saa osoittaa asuin- ja majoituskerrosalaa enintään 35 % korttelialueen rakennusoikeudesta. Asuin- ja majoituskerrosalaa ei lasketa rakennuksen yhteisiin tiloihin. Leikki- ja oleskelualueeksi on osoitettava alue, joka on vähintään 5 % asuinrakentamisen kerrosalasta.
- LPA** Autopaikkojen korttelialue.
- LPA-13** Autopaikkojen korttelialue, jonka kautta saa järjestää ajoyhteyden siihen rajoittuviin tontteihin. Alueen kautta tulee järjestää yleinen pysäköintialueesta erotettu jalankulkuyhteys Skinnarilanpuistoon.
- ET** Yhdyskuntateknistä huolto- ja palvelu- ja laitteiden alue.
- 3 m** 3 m kaava-alueen rajan ulkopuolella oleva viiva.
- Kortteliin, korttelinosan ja alueen raja.**
- Osa-alueen raja.**
- Sitovan tonttijaoon mukaisen tontin raja ja numero.**
- 64 SKI 77** Kaupunginosan numero.
- 77** Kaupunginosan nimi.
- 77** Korttelin numero.
- LASERKATU** Kadun, tien, katuaukion, torin, puiston tai muun yleisen alueen nimi.
- 3000** Rakennusoikeus kerrosalaneliömetreinä.
- V** Roomalainen numero osoittaa rakennuksen, rakennuksen tai sen osan suurimman sallitun kerrostalteen.
- 1/2k V** Murtoluku roomalaisen numeron edessä osoittaa, kuinka suuren osan rakennuksen suurimman kerroksen alasta saa kellarikerroksessa käyttää kerrosalaa laskettavaksi tilaksi.
- Rakennusala.**

- M** Muutamarakennuksen rakennusala.
- Istutettava alueen osa.**
- Jalankululle ja polkupyöräilylle varattu katu/tie.**
- Johtoa varten varattu alueen osa.**
- Pysäköimispaikka.**
- Ajoyhteys.**
- luo-3** Luonnon monimuotoisuuden kannalta tärkeänä ympäristönä säilytettävä alueen osa. Alueen puusto tulee säilyttää tai hoitaa niin, että liito-oravan pesäpaikat ja niitä suojaavat puut sekä liikkumisen kannalta riittävä puusto säilyy.
- (77/5, 7, 9, 30)** Suluisissa olevat numerot osoittavat korttelit ja tontit, joiden autopaikkoja saa alueelle sijoittaa.
- pv-2** Tärkeä pohjavesialue. Alueella on kielletty sellainen rakentaminen ja muut toimenpiteet, joista voisi aiheutua vesilain 3 luvun 2 §:n sekä ympäristönsuojelulain 17 §:n (pohjaveden pilaamiskiello) ja 16 §:n (maaperän pilaamiskiello) tarkoittamia seuraamuksia. Tehdäessä rakennustöitä pohjavesialueella, on kiinnitettävä erityistä huomiota pohjaveden pilaantumisen estämiseksi.
- Katualueen rajan osa, jonka kohdalta ei saa järjestää ajoneuvoliittymää.**

**YLEISMÄÄRÄYKSET:**

Uudisrakentamisen yhteydessä tulee ottaa huomioon alueen kaupunkikuvalliset ja arkkitehtoniset arvot sekä turvata rakennetun ympäristön ominaispiirteiden säilyminen. Uudisrakennukset tulee sijoittaa ympäristöön rakennuksen materiaalinvalintojen, julkisivujen jäsentelyn ja rakennuksen massoitelun keinoin.

Rakennuksiin saa sijoittaa aurinkokeräimiä. Alueen kaupunkikuvalliset arvot tulee ottaa huomioon asennettaessa aurinkokeräimiä rakennusten julkisivuihin.

Rakennusten, kulkuteiden ja pysäköintialueiden ulkopuolelle jäävä tontin osa tulee säilyttää luonnonmukaisena tai istuttaa. Tontilla olemassa olevaa puustoa on säilytettävä mahdollisimman paljon. Pihapuita voi uusia yksittellen tai vaihteittain.

Istutettavalle alueelle saa tehdä kulkureittejä.

LPA-korttelialueelle saa rakentaa kaksi ajoneuvoliittymää ja LPA-13-korttelialueelle yhden ajoneuvoliittymän.

Pysäköintialueet tulee jaotella pienempiin osiin puuistutuksen. Olemassa olevaa puustoa tulee pyrkiä säilyttämään.

Piloteknisiä ratkaisuja suunniteltaessa on korttelia käsiteltävä yhtenä kokonaisuutena riittävän turvallisuustason saavuttamiseksi.

Kaava-alueen maaperästä purkautuu radonkaasua, joka on huomioitava rakennussuunnittelussa. Asuntojen huoneilman vuosikeskiarvot eivät saa ylittää STM:n antamia kulloinkin voimassa olevia ohjearvoja.

**LAPPEENRANNAN KAUPUNKI**  
ELINVOIMA JA KAUPUNKIKEHITYS  
Kaupunkisuunnittelu

**ASEMAKAAVAN MUUTOS**  
64 SKINNARILA kortteli 77 tontti 2 ja asemakaavan mukaiset tontit 6, 8, 9 ja torialue, kortteli 95, kevyen liikenteen katu sekä osat katu-, puisto- ja lähivirkitys-alueita.

**MUODOSTUU**  
64 SKINNARILA, kortteli 77 tontit 2, 9, 28, 29 ja 30, kortteli 95, kevyen liikenteen katu sekä osa lähivirkitys-alueita.

**TONTTIJAON MUUTOS**  
64 SKINNARILA kortteli 77 asemakaavan mukainen tontti 6 ja torialue.  
MUODOSTUU  
64 SKINNARILA kortteli 77 tontit 28 ja 29.  
64 SKINNARILA kortteli 77 asemakaavan mukainen tontti 8 ja osa katualueita.  
MUODOSTUU  
64 SKINNARILA kortteli 77 tontti 30.  
64 SKINNARILA osa puistoaluetta  
MUODOSTUU  
64 SKINNARILA kortteli 95 tontit 2 ja 3

Lappeenrannassa 19. 10. 2020, muuuttettu 12. 11. 2020 Maarit Pimiä, kaupunginarkkitehti

Pohjakartta täyttää maankäyttö- ja rakennuslain 323/11.4.2014 vaatimukset

Lappeenrannassa 7. 10. 2020 Riitta Ruutinen, kaupungingeodeetti

Tasokoordinaattijärjestelmä ETRS89 - GK28 Korkeusjärjestelmä N2000

Vahvistanut	Enakkokokouksen 3/6 - 24.6.2019
Kaup. keh. itk	11. 11. 2020
KH	
Nähtävillä	
KV	
Valmistelija EM/HMM	Piirtänyt EM/HMM
Mittakaava 1:1000	Työ nro K2618